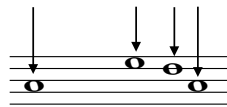


voor 65 jaar Annie Bank Edition

# Amsterdams Pater Noster



Vic Nees

\* 1936

Andante espressivo  $\text{♩} = 48$  ( $\text{♩} = 96$ )

Soprano solo

S *p* Pa-ter no - ster, qui es in cae - lis,

S *p* Pa-ter no - ster, qui es in cae - lis,

A *p* Pa-ter no - ster, qui es in cae - lis,

T *p* Pa-ter no - ster, qui es in cae - lis, san-cti - fi -

T *p* Pa-ter no - ster, qui es in cae - lis, san-cti - fi -

B *p* Pa-ter no - ster, qui es in cae - lis, san-cti - fi -

for rehearsal only

san-cti-fi-ce-tur no-men tu-um, no-men tu-um. Ad-

san-cti-fi-ce-tur no-men tu-um, no-men tu-um. Ad-

san-cti-fi-ce-tur no-men tu-um, no-men tu-um. Ad-

ce-tur no-men tu-um, no-men tu-um, no-men tu-um.

ce-tur no-men tu-um, no-men tu-um, no-men tu-um.

ce-tur no-men tu-um, no-men tu-um, no-men tu-um.

ce-tur no-men tu-um, no-men tu-um, no-men tu-um.

ve - ni - at re - gnum tu - um, re - gnum tu - um. Fi - at

ve - ni - at re - gnum tu - um, re - gnum tu - um. Fi - at

ve - ni - at re - gnum tu - um, re - gnum tu - um. Fi - at

Ad - ve - ni - at re - gnum tu - um, re - gnum tu - um. Fi -

Ad - ve - ni - at re - gnum tu - um, re - gnum tu - um. Fi -

Ad - ve - ni - at re - gnum tu - um, re - gnum tu - um. Fi -

— vo - lun - tas tu - a, si - cut in cae - lo et in ter - ra. —

— vo - lun - tas tu - a, si - cut in cae - lo et in ter - ra. —

— vo - lun - tas tu - a, si - cut in cae - lo et in ter - ra. —

- at — vo - lun - tas tu - a, si - cut in cae - lo et in ter - ra. —

- at — vo - lun - tas tu - a, si - cut in cae - lo et in ter - ra. —

- at — vo - lun - tas tu - a, si - cut in cae - lo et in ter - ra. —

*crescendo molto* **f**

*p* Pa - - - - - nem no - strum quo - ti - di -

*p* Pa - nem no - - - - strum quo - ti - di - a - num da no -

*p* Pa - nem no - - - - strum quo - ti - di - a - num da no -

*p* Pa - nem no - - - - strum quo - ti - di - a - num da

*p* Pa - nem no - - - - strum quo - ti - di - a - num da no -

Pa - - - - - nem no - strum da no -

*crescendo*